

**ĎAKUJEME, ŽE STE SI KÚPILI VÝROBOK WHIRLPOOL**

Aby sme vám mohli lepšie poskytovať pomoc, zaregistrujte, prosím, svoj spotrebič na www.whirlpool.eu/register

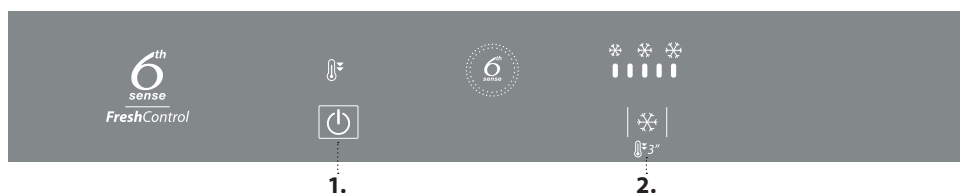


Prv než spotrebič začnete používať, pozorne si prečítajte Bezpečnostné pokyny.

OPIS VÝROBKU**PRVÉ POUŽITIE**

Po inštalácii počkajte aspoň dve hodiny, až potom pripojte spotrebič do elektrickej siete. Spotrebič pripojte k zdroju elektrickej energie, automaticky začne pracovať. Ideálne skladovacie teploty pre potraviny sú prednastavené pri výrobe.

Po zapnutí spotrebiča musíte počkať 4 až 6 hodín, než sa dosiahne správna skladovacia teplota pre normálne naplnený spotrebič. Antibakteriálny protizápachový filter umiestnite do vetráka podľa ukážky pribalenej k filtru (ak je priložený). Ak sa ozve zvukový signál, znamená to, že sa spustil teplotný alarm: stlačením tlačidla zvukové alarmy vypnete.

OVLÁDACÍ PANEL

1. Zapnuté/Pohotovostný režim
2. Teplota chladničky – Fast cool (Rýchle chladenie)

6TH SENSE FRESH CONTROL

Spotrebič je automaticky schopný rýchlo dosiahnuť optimálnu internú teplotu na uchovanie potravín. Funkcia umožňuje regulovať aj vlhkosť spotrebiča. Pre správne fungovanie musí byť zapnutý aj ventilátor. Funkciu je možné zapnúť alebo vypnúť (pozri popis ventilátora).

VENTILÁTOR*

Ventilátor zlepšuje rozloženie teploty vnútri spotrebiča, čím umožňuje lepšie uchovať skladované potraviny a znížiť nadmernú vlhkosť. V pôvodnom nastavení je ventilátor zapnutý a možno ho aktivovať/deaktivovať manuálne. Prevádzkový režim ventilátora je upravený podľa podmienok spotrebiča. Ventilátor môžete zapnúť/vypnúť súčasným stlačením tlačidla a „Zap./Pohot. režim“ na 3 sekundy. Rozsvietený symbol 6th Sense Fresh Control naznačuje, že ventilátor je zapnutý, a preto je funkcia 6th Sense Fresh Control zapnutá. Ak teplota prostredia prekročí 27 °C alebo sa na sklenených policiach vyzrážajú kvapôčky vody, je mimoriadne dôležité, aby bol ventilátor zapnutý v záujme uchovania potravín v náležitom stave. Deaktivácia ventilátora umožňuje optimalizovať spotrebu energie.

Poznámka: Ventilátor sa automaticky opätovne spustí po odpojení napájania alebo po vypnutí spotrebiča. Dbajte, aby potraviny nebránili nasávaniu vzduchu.

ANTIBAKTERIÁLNY FILTER*

Vyberte ho zo škatulky uložennej v zásuvke na ovocie a zeleninu a vložte do krytu ventilátora. Postup výmeny je uvedený v škatulke s filtrom.

**ZAP./POHOTOVOSTNÝ REŽIM**

Spotrebič vypnete stlačením tlačidla na 3 sekundy. V pohotovostnom režime sa svetlo v chladiacom priestore nerozsvieti. Krátkym opakovaným stlačením tlačidla znovu aktivujete spotrebič.

Poznámka: Týmto krokom sa spotrebič neodpojí od napájacieho zdroja.

TEPLOTA V PRIEČINKU CHLADNIČKY

Pomocou tlačidla je možné nastaviť rôzne teploty. Existuje päť možností nastavenia.

- Z vyššej teploty (vľavo)
- k nižšej teplote (vpravo).

**FAST COOL (RÝCHLE CHLADENIE)**

Tlačidlo stlačte na 3 sekundy, ak chcete rýchlo ochladiť priestor chladničky, prípadne 6 hodín pred uskladnením väčšieho množstva potravín na mrazenie v mraziacom priestore. Keď sa funkcia zapne, rozsvieti sa ikona .

Funkcia sa automaticky vypne po 30 hodinách, prípadne manuálne opätovným stlačením tlačidla na 3 sekundy.



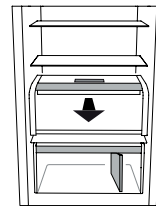
Poznámka: dbajte, aby sa čerstvé potraviny a potraviny, ktoré už boli zmrazené, nedotýkali. Na optimalizáciu rýchlosti mrazenia možno zásuvky vybrať a potraviny uložiť priamo na dno priehradky.

* K dispozícii len pri niektorých modeloch

PRIEHRADKA „ZÓNA 0“*

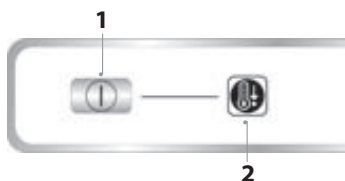
Priehradka „Zóna 0“ je špeciálne navrhnutá na udržiavanie nízkej teploty a správnej vlhkosti potrebnej pre dlhšie zachovávanie čerstvosti potravín (napríklad mäsa, rýb, ovocia a zimnej zeleniny).

Technológia regulácie vlhkosti spolu s Active0° zabezpečuje najlepšie uchovanie potravín, keď potraviny nie sú úplne zabalené.



ZAPÍNANIE A VYPÍNANIE PRIEHRADKY

Vnútna teplota priehradky je pri zapnutom stave približne 0 °C. Na zapnutie priehradky stlačte tlačidlo (1) na dlhšie ako jednu sekundu, kým sa nerozsvieti symbol (2). Rozsvietený symbol (2) znamená, že priehradka pracuje. Opätovným stlačením tlačidla (1) na dlhšie než jednu sekundu priehradku vypnete. Vnútna teplota závisí od celkovej teploty chladničky.



Pre správne fungovanie priehradky „Zóna 0“ je potrebné, aby:

- spotrebič bol zapnutý
- teplota chladničky bola medzi +2 °C a +6 °C,
- bola zapnutá priehradka „Zóna 0“
- nebol zvolený režim Dovolenka a pohotovostný režim

Poznámka:

- Ak sa symbol po aktivácii priehradky nerozsvieti, skontrolujte, či je zásuvka vložená správne. Ak problém pretrváva, obráťte sa na službu technickej pomoci.
- Keď je v spotrebiči vložená priehradka „Zóna 0“, môžete počuť slabé zvuky, ktoré treba považovať za normálne.

Dôležité upozornenie: Pri ukladaní malých potravín a nádob na vrchnú poličku priehradky „Zóna 0“ dávajte pozor, aby náhodou nespadli medzi poličku a zadnú stenu chladničky.

VYBRATIE PRIEHRADKY „ZÓNA 0“

Vykonajte nasledujúce kroky:

1. Pre uľahčenie vyberania priehradky vám odporúčame vyprázdniť (v prípade potreby aj odstrániť) spodné poličky na dverách.
2. Priehradku vyberte otočením nahor.
3. Spod priehradky vyberte bielu plastovú poličku.

Poznámka: nie je možné vybrať hornú poličku a bočné podpery.

Ak chcete priehradku „Zóna 0“ znova použiť, tak pred vložením zásuvky a zapnutím funkcie opatrne vráťte na miesto bielu plastovú poličku.

Ak chcete zväčšiť objem chladničky a znížiť spotrebu energie, odporúča sa vybrať priehradku „Zóna 0“.

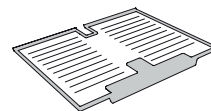
Občasne umývajte priehradku a jej komponenty pomocou handry, roztoku vlažnej vody (dbajte na to, aby ste bielu plastovú poličku neponorili pod zásuvku) a neutrálnych čistiacich prostriedkov, najmä pri čistení vnútra chladničky. Nepoužívajte abrazívne čistiace prostriedky.

Pred čistením priehradky (aj externým) je pre jej odpojenie od zdroja elektrického napájania nutné priehradku vybrať.

SYSTÉM STOP FROST*

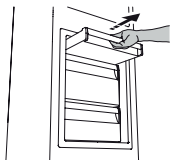
SYSTÉM STOP FROST uľahčuje rozmrazovanie mrazničky. Príslušenstvo STOP FROST je navrhnuté tak, aby zbieralo určitú časť námrazy v mrazničke, jednoducho sa vyberá a čistí, čím znižuje čas potrebný na rozmrazenie vnútra mrazničky.

Aby ste odstránili námrazu z príslušenstva STOP FROST, postupujte podľa čistiacich krokov zobrazených nižšie.



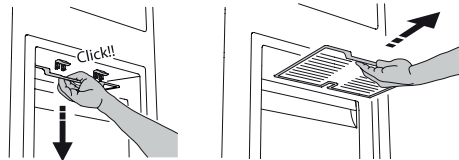
POSTUP PRI ČISTENÍ PRÍSLUŠENSTVA STOP FROST

1. Otvorte dverka mraziaceho priestoru a vyberte hornú zásuvku.



2. Odpojte príslušenstvo STOP FROST a vyberte ho, ale dávajte pritom pozor, aby vám nespadlo na spodnú sklenenú poličku.

Poznámka: ak sa príslušenstvo zaseklo alebo sa nedá odobrať, nesnažte sa ho vybrať, ale pokračujte v úplnom odmrazovaní mraziaceho priestoru.



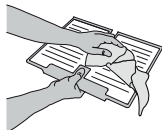
3. Zatvorte dverka mraziaceho priestoru.

* K dispozícii len pri niektorých modeloch

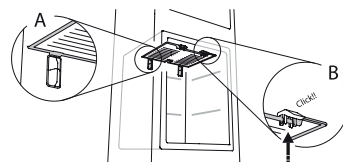
4. Námrazu na príslušenstve odstráňte opláchnutím pod tečúcou (nie horúcou) vodou.



5. Príslušenstvo nechajte odkvapkať a plastové časti utrite pomocou jemnej handry.



6. Príslušenstvo znova vložte na miesto umiestnením na výbežky v zadnej časti, ako ukazuje obrázok, potom príslušenstvo upnite do horných spôn.

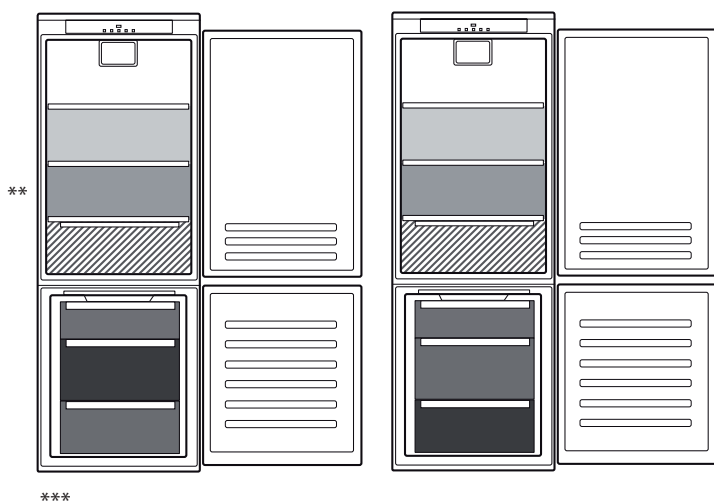


7. Znova vložte hornú zásuvku a zatvorte dverka mraziaceho priestoru.

Príslušenstvo STOP FROST je možné čistiť aj samostatne, bez nutnosti úplne rozmrazovať mraziaci priestor. Pravidelné čistenie príslušenstva STOP FROST pomáha znižovať potrebu úplného rozmrazovania mraziaceho priestoru.

Poznámka: produktové špecifikácie vrátane objemu a energie sa vypočítali bez príslušenstva STOP FROST.

AKO USKLADŇOVAŤ POTRAVINY A NÁPOJE



Legenda

-  **MIERNA ZÓNA**
Odporúča sa na uskladnenie tropického ovocia, plechoviek, nápojov, vajčiek, omáčok, nakladanej zeleniny, masla, džemov
-  **CHLADNÁ OBLASŤ**
Odporúča sa na skladovanie syra, mlieka, mliečnych výrobkov, lahôdkárskych výrobkov, jogurtov
-  **NAJCHLADNEJŠIA OBLASŤ**
Odporúča sa na uskladnenie studených nárezov, zákuskov, rýb a mäsa

-  **ZÁSUVKA NA OVOCIE A ZELENINU**


-  **ZÁSUVKY MRAZIČKY**

-  **ZÁSUVKA MRAZIACEJ ZÓNY**
(Maximálne chladná zóna)
Odporúča sa na mrazenie čerstvých potravín/ uvarého jedla

** V modeloch s PRIHRADKOU „ZÓNA 0“ je najchladnejšia časť tá, ktorá je zvýraznená v legende

*** Iba pre modely CB310 a CB380 (pozri výkonnostný štítok na boku zásuvky na ovocie a zeleninu)

RIEŠENIE PROBLÉMOV

Čo robiť, ak...	Možné príčiny	Riešenia
Ovládací panel je vypnutý, spotrebič nepracuje.	Spotrebič môže byť zapnutý/v pohotovostnom režime. Mohol nastať problém s napájaním spotrebiča.	Zapnite spotrebič stlačením tlačidla Zap./Pohotovostný režim. Skontrolujte, či: <ul style="list-style-type: none">• nedošlo k výpadku elektrického prúdu;• je zástrčka riadne zasunutá v elektrickej zásuvke a hlavný dvojpólový spínač (ak je súčasťou výbavy) je v správnej polohe (t. j. umožňuje napájať spotrebič);• efektívne fungujú zariadenia na ochranu elektrického systému v domácnosti;• nie je poškodený napájací kábel.
Vnútorne svetlo nefunguje.	Možno treba svetlo vymeniť.	Modely s LED žiarovkami: Obráťte sa na autorizovaný servis technickej pomoci.
	Spotrebič môže byť zapnutý/v pohotovostnom režime.	Zapnite spotrebič stlačením tlačidla Zap./Pohotovostný režim.
Teplota vo vnútri priečinka nie je dostatočne nízka.	Príčiny môžu byť rôzne (pozri časť „Riešenia“).	Skontrolujte, či: <ul style="list-style-type: none">• sú dvere správne zatvorené;• spotrebič nie je nainštalovaný v blízkosti tepelného zdroja;• je nastavená teplota primeraná;• je zabezpečená cirkulácia vzduchu cez ventiláciu.
Na dne priečinka chladničky je voda.	Odtok na rozmrazenú vodu je blokovaný.	Vyčistite odtok na rozmrazenú vodu (pozri časť „Čistenie a údržba“).
Predný okraj spotrebiča je horúci na mieste tesnenia západky dverí.	Nejde o poruchu. Zabraňuje tvorbe kondenzácie.	Nevyžaduje si žiadne riešenie.
Teplotné kontrolky chladničky blikajú podľa znázornenia na obrázku: 	Alarm poruchy Alarm naznačuje zlyhanie technického komponentu.	Obráťte sa na Služby technickej pomoci.



Bezpečnostné pokyny, Návod na používanie, Technické a energetické údaje spotrebiča si môžete stiahnuť

- na našej webovej stránke docs.whirlpool.eu
- Pomocou QR kódu
- Prípadne **sa obráťte na náš popredajný servis** (Telefónne číslo nájdete v záručnej knižke). Pri kontaktovaní nášho popredajného servisu uveďte, prosím, kódy z výrobného štítku vášho spotrebiča.



Whirlpool



400011189739